

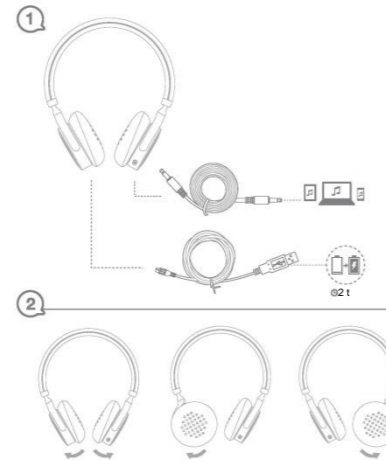
Bruerveiledning

Bluetooth-hodetelefoner Z-BF 1000



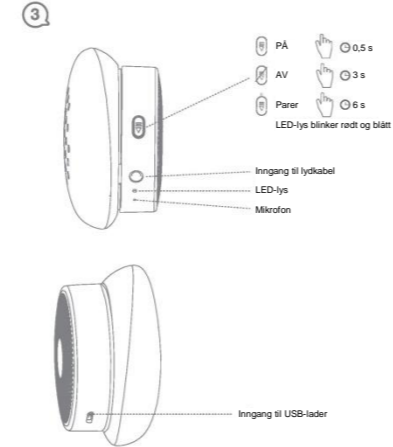
BF 1000

Hurtigguide



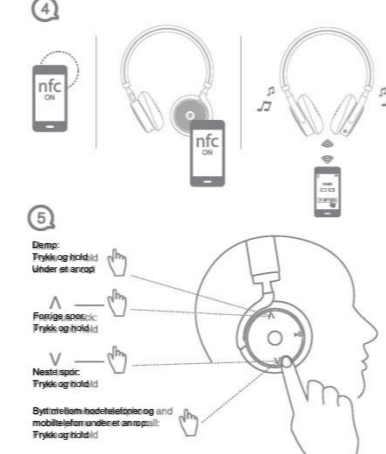
BF 1000

Hurtigguide



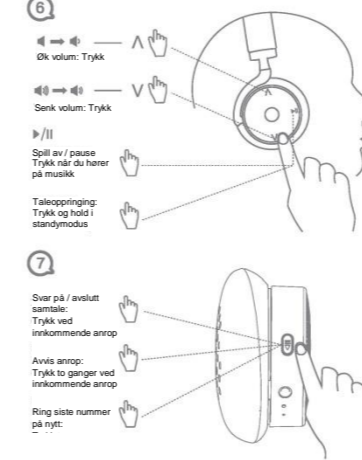
BF 1000

Hurtigguide



BF 1000

Hurtigguide



BF 1000

Hurtigguide

Advarsel
Overdrevent lydtrykk fra øreplugger og hodetelefoner kan forårsake hørselsskade.

Støtte
1. Ofte stilte spørsmål

Spr.: Hvorfor hører jeg knitrelyder?
Svar: Bluetooth er en radioteknologi som er følsom for objekter mellom hodetelefonene og den tilkoblede enheten. Sørg for at hodetelefonene og den tilkoblede enheten er innenfor rekkevidde (opptil 10 m).

Spr.: Hva er rekkevidden for hodetelefonene?
Svar: Z-BF1000 støtter følgende maksimum rekkevidde: 10 meter.

Spr.: Hvorfor hører jeg ikke noe?
Svar: Du må kanskje øke høyttalervolumet eller kontrollere at hodetelefonene er koblet til enheten.

Spr.: Jeg har problemer med Bluetooth-tilkoblingen.
Svar: Kontroller mobiltelefonens Bluetooth-meny og slett/ignorer hodetelefonene. Koble hodetelefonene til Bluetooth-enheten på nytt i henhold til instruksjonene som gjelder Bluetooth-tilkobling.

2. Hvordan tar jeg vare på hodetelefonene?
• Hodetelefonene må alltid oppbevares med strømmen av og tilstrekkelig beskyttet.

. Unngå oppbevaring i ekstreme temperaturer (over 65 °C eller under 10 °C). Dette kan forkorte batteriets levetid og kan påvirke hodetelefonene.

BF 1000

Quick Start Guide

TECHNICAL SPECIFICATIONS

Weight	142g
Dimensions	L 180xW 154xH 72mm
Cable length	30cm
Microphone	4X1.5mm, Sensitivity: -38db+/-3dB
Microphone frequency	50HZ-15KHZ
Speaker	40mm dynamic speaker
Operation range	Up to 10m
Bluetooth version	4.1
Paired devices	Connected to two at the same time
Supported Bluetooth profiles	Hands free profile v1.6, headset profile v1.2, AVRCP v1.4, A2DP v1.2
Operate hours	Up to 18 hours
Standby time	15 days
Pairing passkey or pin	0000